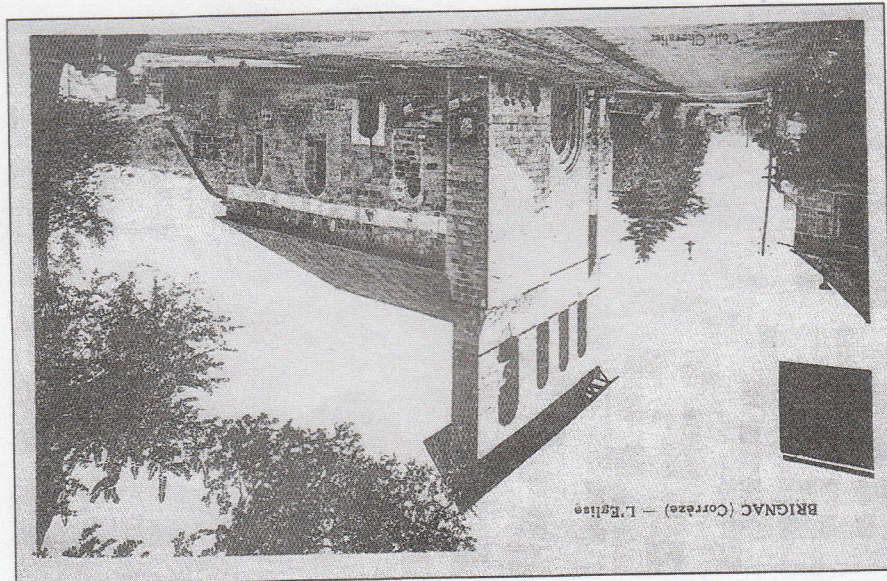
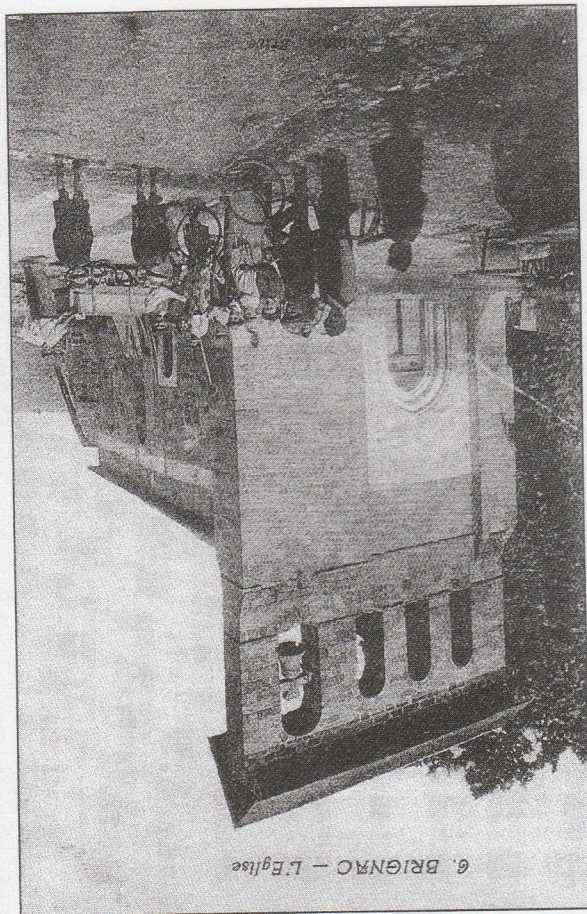


Le clocher-mur, percé de quatre baies, de l'église romane de Brignac surplombe la voie rectiligne du tacot. Sur une affiche collée sur le côté de l'église, on peut lire à l'aide d'une loupe : "Cirque des 4 frères Bouglione". Les arbres un peu plus loin sont dans le parc du château ; la station est établie juste après.



Cliché plus ancien de "la cathédrale brignacoise". Le tramway est en service depuis peu de temps. La voie ferrée se devine devant le portail de l'église. A droite, une équipe d'ouvriers en chemise blanche entourent un lorry, wagonnet plat servant aux travaux d'entretien de la voie et pouvant circuler sur les rails. Parmi le groupe de personnes, le couple SOULIER Edouard, marchand-ferrant, et son épouse Cécile, maîtresse d'hôtel, tenant dans les bras leurs filles nées respectivement en 1908 et 1913.



La voie au niveau de la place de l'église avec le presbytère et le monument aux morts.

