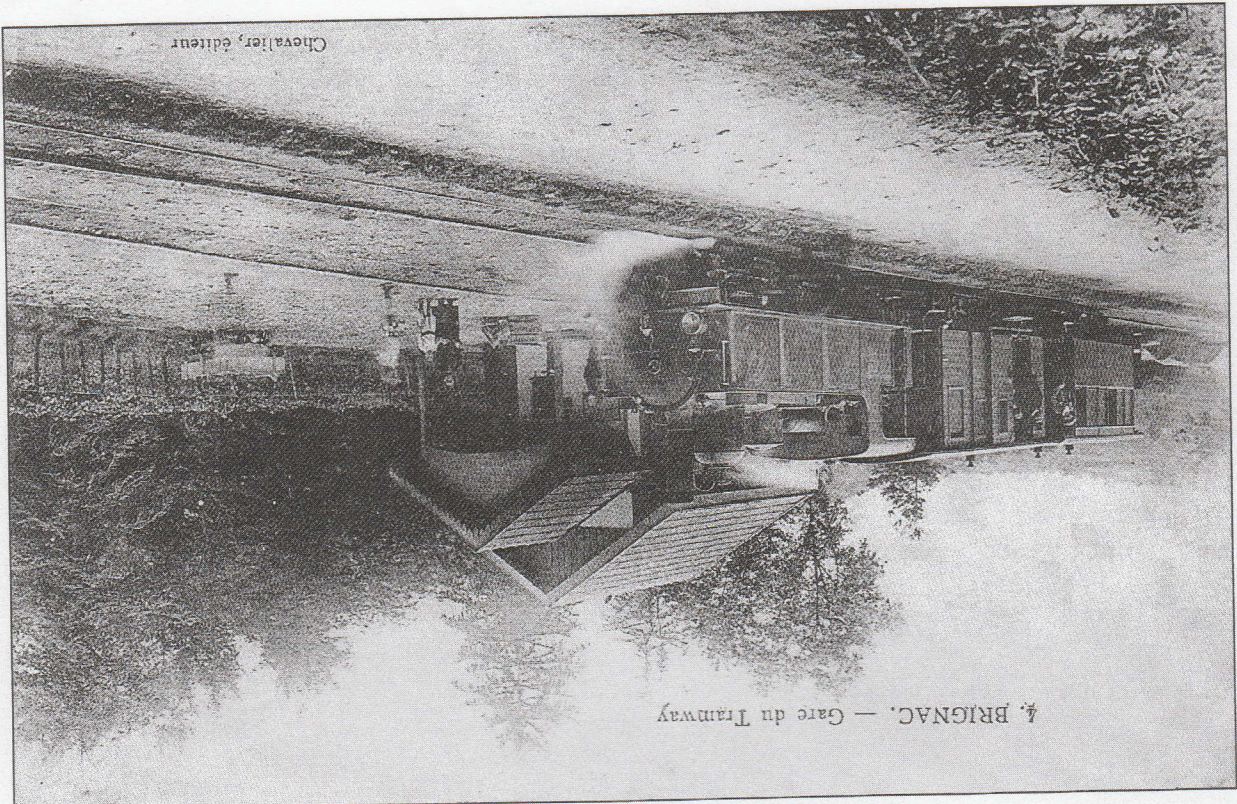


Brignac — La Gare
Donnet, édit. Brignac

Un couple de Brignacois, chaussés de sabots de bois, pose devant le quai de la halle à marchandises. Lui, est coiffé d'une espèce de toque d'où s'échappent des touffes de cheveux blancs ; elle, au visage plus juvénile, a remonté son "davantail" (tablier) jusqu'à la taille. La vie s'écoule paisible seulement ponctuée par le passage du tramway. Cette station, à droite à la sortie du bourg, en direction de Juillac, juste avant l'intersection du GC 39 avec le chemin vicinal qui conduit à Belmont, est située sur un terrain acheté à Albert FROIDEFOND, percepteur à Marseille et propriétaire du château.



4. BRIGNAC. — Gare du Tramway

Chevalier, éditeur

La Pignat attelée d'un fourgon mixte et d'une voiture à essieux soufflé en gare de Brignac avant de repartir pour La Rivière-de-Mansac. Devant l'abri couvert, à même le sol, quelques cagettes vides utilisées pour le transport des fruits ou des légumes attendent d'être récupérées. Près de la clôture est rangé un lorry.